

Ihr Energieberater

Zur effektiven Senkung der Energiekosten ist der Gesamtüberblick über den Energieeinsatz in Ihrem Unternehmen entscheidend. Bei der strukturierten Energieeffizienzanalyse wird der Energiebedarf für Prozessenergie, Wärmeerzeugung, Stromverbrauch, Beleuchtung, Druckluft, Lüftung und Klimatisierung betrachtet. Im Rahmen unserer Untersuchungen ermitteln wir den aktuellen Energiebedarf und zeigen energetische Optimierungspotenziale in Ihrem Unternehmen auf.

Bei der Umsetzung der empfohlenen Maßnahmen zur Senkung der Energiekosten unterstützen wir Sie bei der Beantragung von Fördermitteln und dem Fördermanagement.

Als Resultat erhalten Sie:

- Den energetischen „Ist-Zustand“ Ihres Unternehmens
- Potenziale zur Verbesserung Ihrer Energieeffizienz
- Konkrete Maßnahmen zur Effizienzsteigerung Ihrer Anlagen
- Energetische Kennzahlen zur Bewertung Ihrer Anlagen
- Energetische Vergleiche mit anderen Unternehmen

Nur Kostenfallen, die Sie kennen, können Sie auch vermeiden!

Kontakt / Anfahrt

DBI Gas- und Umwelttechnik GmbH

Fachgebiet Gasanwendung
Halsbrücker Straße 34
D-09599 Freiberg

www.dbi-gut.de

Ihr Ansprechpartner

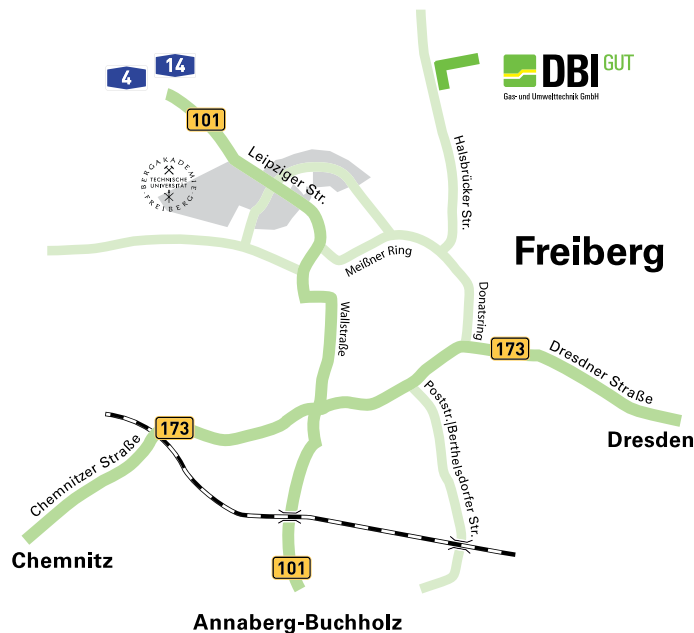
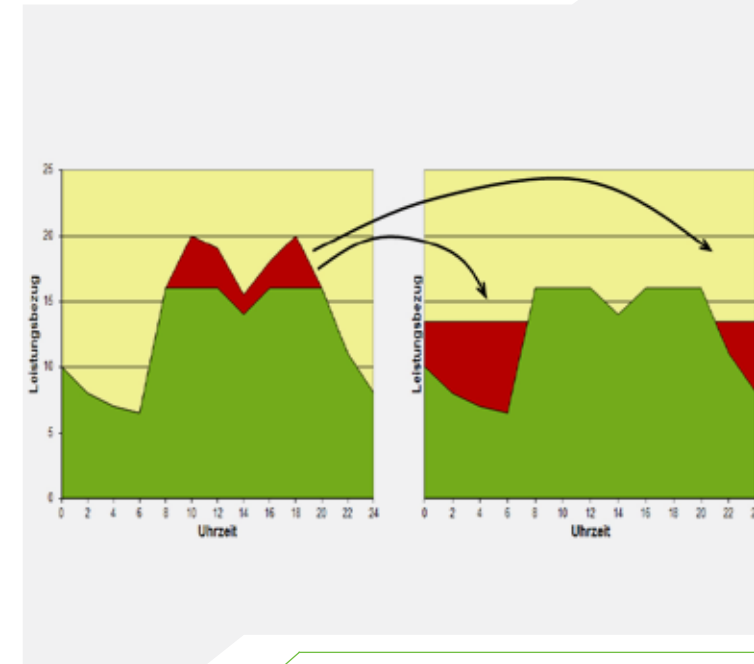


Dipl.-Ing. Steffen Giesel
Projektleiter Gasanwendung

Tel.: (+49) 3731 4195-323

Fax: (+49) 3731 4195-309

steffen.giesel@dbi-gut.de



LASTMANAGEMENT

Lastmanagement zur Optimierung des Gas- und Strombezugs für Industriekunden

Lastmanagement

Bei Gas-Großabnehmern wird neben der Verbrauchszählung zusätzlich die Abnahmeleistung gemessen und registriert. Der Gaspreis setzt sich in diesen Fällen aus dem verbrauchsabhängigen Anteil aus der Energiemenge (kWh) und einem von der Maximalleistung (kW) abhängigen Anteil zusammen. Wird die Maximalleistung überschritten, drohen höhere Preise oder empfindliche Strafen für den Verbraucher.

Ziel

Ziel des Lastmanagements ist es, durch Optimierung und Planung der betrieblichen gasverbrauchenden Prozesse eine gleichmäßige Lastverteilung zu erreichen und gezielt vorhersehbare Lastspitzen zu vermeiden. Andererseits können langfristig nicht vorhersehbare Lastspitzen im Rahmen einer kurzfristigen Planung auf Zeiträume mit einem geringen Leistungsbedarf verteilt werden. Durch die damit verbundene Reduzierung der Maximalleistung sind erhebliche Kosteneinsparungen möglich.

Neben der Einführung eines Lastmanagements empfiehlt es sich, die Energieverbrauchsprozesse einer Effizienzanalyse zu unterziehen, um so weitere Einsparpotenziale zu identifizieren.

Wettbewerbsvorteile und Kosteneinsparung durch Lastmanagement!

Ingenieurtechnische Dienstleistungen

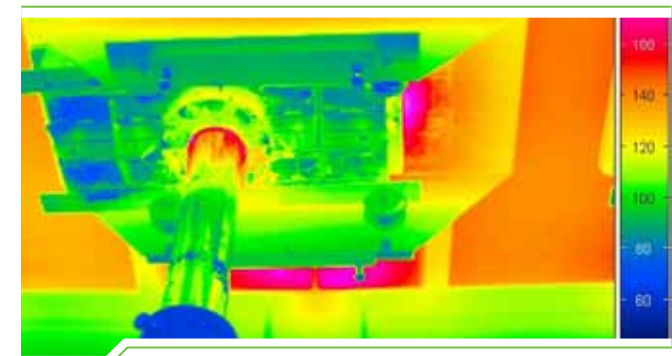
Unser Ziel ist die Energiekostensenkung durch Reduzierung der maximalen Bezugsleistung von Gas und Strom sowie der Verringerung des Gesamtenergieverbrauchs!

Unsere Arbeitsschwerpunkte

- Energieberatung für Industrie und Gewerbe
- Planung und Umsetzung von Konzepten zur rationellen Energieanwendung
- Standort-Analysen (Energie / Energiekosten, Stoffströme, Lösung technischer Probleme)
- Einsparkonzepte (Kosten, Energie, Emissionen)
- Messtechnische Dienstleistungen zur Verbrauchsermittlung
- Wirtschaftlichkeitsberechnungen
- Wirtschaftliche Optimierung
- Technische Optimierung
- Energiemanagement und Energiecontrolling
- Beratung bei Fördermittel- und Genehmigungsverfahren
- Schulungen und Seminare

Messtechnische Dienstleistungen

- Messtechnische Überprüfung von Prozessen, Maschinen und Anlagen
- Leistungsmessungen an energie- und verfahrenstechnischen Anlagen
- Ursachenforschung (bei technischen und physikalischen Problemen)
- Monitoring und Langzeitmessungen (Temperatur, Druck, Verbrauch, Lastgänge)
- Thermografie zur Ermittlung von Energieverlusten an Anlagen und Gebäuden
- Messungen gesetzlicher Grenzwerte (z. B. Emissionsmessungen)
- Messungen von Basisdaten (spezifische Produktkosten, Benchmarks)
- Standort-Analysen (Energieverbräuche, Stoffströme, Kapazitäten, Reserven)



Thermografieaufnahme an einem Hubbalkenofen