

Unsere Leistungen

Bei der Vorbereitung und Planung

- Entwurfs- und Genehmigungsplanung
- Behörden-Engineering

In der Planungsphase

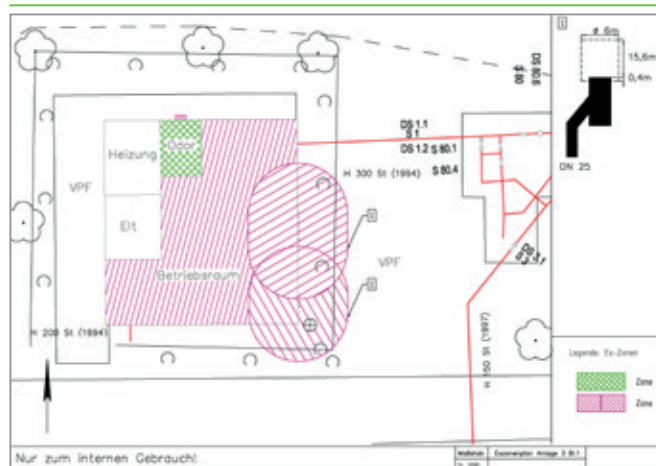
- Planung von kompletten Anlagen
- Aufstellungspläne in 2D und 3D
- Ex-Zonenpläne
- Festigkeitsberechnung nach AD-Merkblättern
- Ex-Dokumentationen
- As-built Dokumentation
- Umplanung von bestehenden Anlagen
- Planung in Autocad (3D)

Prüfung der bestehenden Anlagendokumentation

- Überprüfen der vorhandenen Stationsakten
- Anlagenaufnahme vor Ort, Aktualisierung der Unterlagen sowie Erstellung von Differenzlisten
- Digitalisierung, Verschlagwortung der Akten und Migration in ein Datenbanksystem
- Neuerstellung der Dokumentation nach DVGW Gas-Information Nr. 15

Ergebnisse / Effekte

- Visualisierung bestehender und geplanter Anlagen
- Vorlage von 3D-Planwerken in kompatiblen Formaten
- Realitätsnahe Beurteilung von Anlagenszenarien
- Unterstützung im normalen Betrieb und bei Störungen
- Aufzeigen von Maßnahmen zur Reduzierung von Ex-Bereichen
- Unterstützung des Anlagenbetreibers bei der Festlegung der Ex-Bereiche
- Erhöhung der Anlagensicherheit von Gasanlagen z. B. von GDRM-Anlagen und Erdgastankstellen
- Lückenlos aufgezeigte und aktuelle Anlagendokumentation als Voraussetzung für eine Versorgungs- und Rechtssicherheit gegenüber dem Gesetzgeber



Ex-Zonenplan

Kontakt / Anfahrt

DBI Gas- und Umwelttechnik GmbH

Fachgebiet Gasnetze und Gasanlagen
Karl-Heine-Straße 109/111
D-04229 Leipzig

Ihr Ansprechpartner

Dipl.-Ing. (FH) Christina Ernst

Tel.: (+49) 341 2457-123
Fax: (+49) 341 2457-137
christina.ernst@dbi-gut.de

Dipl.-Ing. Klaus Hilbich

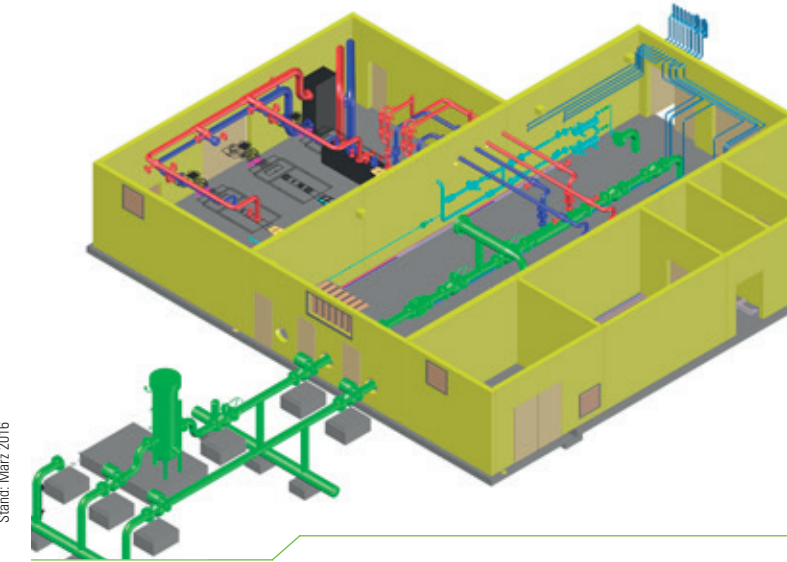
Tel.: (+49) 341 2457-125
Fax: (+49) 341 2457-137
klaus.hilbich@dbi-gut.de



Leipzig



www.dbi-gruppe.de



Stand: März 2016

3D-ANLAGENPLANUNG UND BERECHNUNG VON EX-ZONEN

Dokumentation von Gas-Druckregelanlagen

Überprüfen der Anlagendokumentation für eine rechtssichere
und lückenlose Betreiberdokumentation



3D-Anlagenplanung

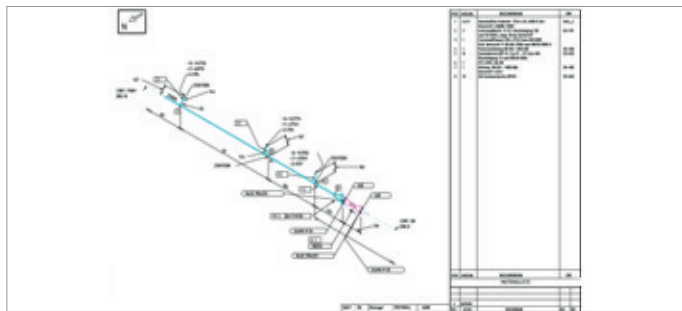
Für die Gasversorgungsunternehmen ist die digitale Anlagendokumentation ein wichtiger Bestandteil in der Netzdokumentation.

Darstellung aller notwendigen Bauteile in 3D

- Apparate,
- Rohrleitungen,
- Stahlbau/Unterstützungen und
- Kabeltrassen

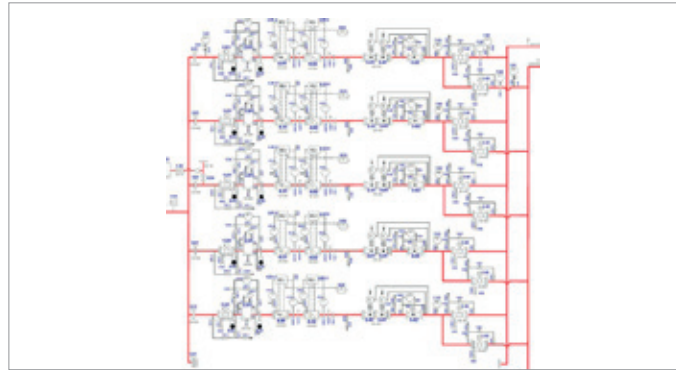
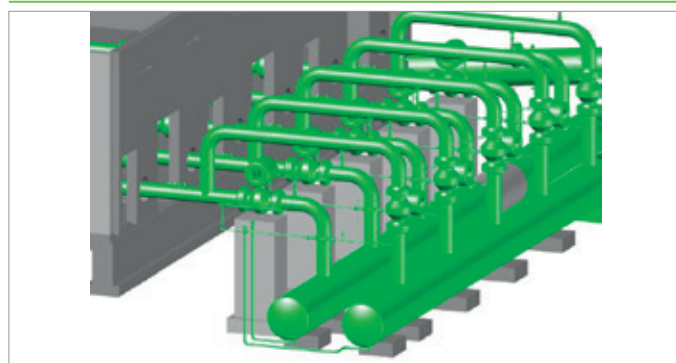
und die jeweilige Zuordnung von Objektdaten

- Nennweite,
- Druck,
- Wandstärke,
- Material,
- Herstellerdaten und
- TAG-Nummern.



Isometriedarstellung mit Stückliste

- Erstellung von Lage- und Aufstellungsplänen
- R/I Schemata nach DIN und KKS
- Isometrien und Stücklisten
- Armaturen und Instrumentenlisten
- Werkstattzeichnungen
- Komplette Anlagendokumentation



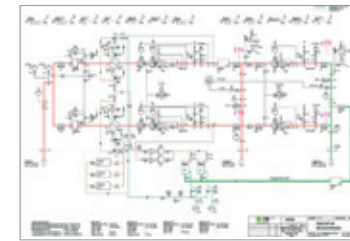
(oben) Ausgangsleitungen GDRMA
(unten) Schemazeichnung PID (Process & Instrumentation Diagramm)

Anlagendigitalisierung

Für den Anlagenbetreiber ist eine lückenlos dokumentierte und akute Anlagendokumentation Voraussetzung für eine Versorgungs- und Rechtssicherheit gegenüber dem Gesetzgeber. Diese ist während der gesamten Betriebszeit der Anlage bereitzuhalten und muss den verantwortlichen Mitarbeitern jederzeit zur Verfügung stehen. (DVGW G 495)

Wir übernehmen für Sie die

- die Prüfung der Unterlagen auf Vollständigkeit und Erstellung von Differenzlisten
- Aufnahme der Anlage vor Ort (Bild-Dokumentation)
- Aktualisierung der Konstruktionszeichnung, Anlagenschemata, Stücklisten und Bestellung fehlender Abnahme- und Prüfbescheinigungen
- Neuerstellung der Leitungsakten nach Gas-Info Nr. 15 mit einheitlichem Register
- Digitalisierung und Verschlagwortung der Unterlagen
- Vorbereitung der digitalen Daten zur Migration in das System K3V (Kooperation mit B. I. K. Anlagentechnik GmbH)



R&I Schema

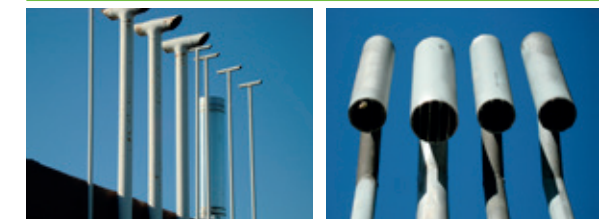


aktual. Dokumentation

Ex-Zonen Berechnung

Der Anlagenbetreiber ist für die Festlegung der Ex-Bereiche verantwortlich! DBI GUT bietet Serviceleistungen zur Festlegung von Ex-Bereichen für alle Ausbläsertypen.

- Aufnahme aller relevanten Anlagendaten vor Ort zur Auslegung der Ex-Bereiche
 - Berechnung der räumlichen Ausdehnung von Ex-Bereichen
 - Ex-Zonenauslegung und Anfertigung der Ex-Zonenpläne für Gasanlagen z.B. Erdgastankstellen und GDRM-Anlagen
- Erstellung und Überarbeitung der Ex-Schutzdokumente nach DVGW G 440
- Anpassung des betriebsinternen Regelwerkes an DVGW-Hinweis G 442
- Gefährdungsbeurteilung der GDRM-Anlagen



Berechenbare Ausbläsertypen